



# Stinkskabe

Vandarmatur | Gasarmatur

# Armaturer

Certificeret i henhold til ISO9001 og DG godkendt.  
Farvekoder på håndtag er som standard i overensstemmelse med EN 13792.



## VAND

Labflex tilbyder armaturer monteret i armaturskinne. Grebet er placeret i servicepanelet eller forsargen.

### STANDARD



DEM vand armatur  
200mm fremspring



Vandarmatur  
200mm fremspring

### OPTION



Vandarmatur  
200mm fremspring  
(Svingbar)

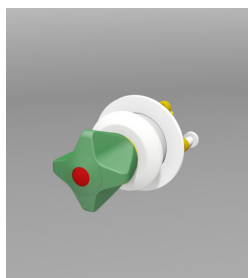


Vandarmatur  
300mm fremspring

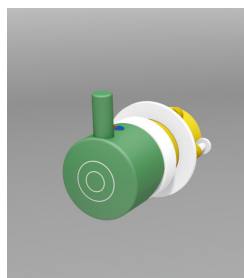
Vandarmatur findes til følgende medier.



Koldt vand



Varmt vand



Mixer

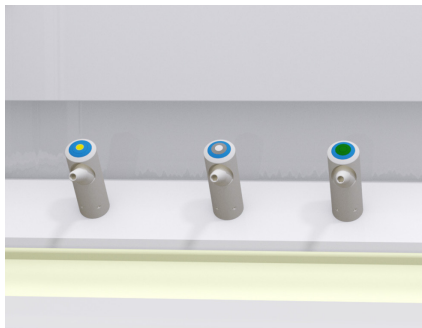


DEM vand

# Armaturer

## GASSER

Armaturer monteret i armaturskinne. Grebet er placeret på servicepanel eller forsarg.



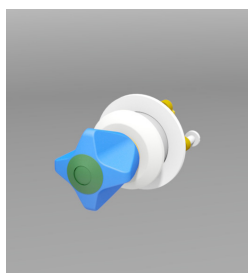
45 grader

Gas armatur findes til følgende medier.

### STANDARD



Brandgas  
Naturgas (G)



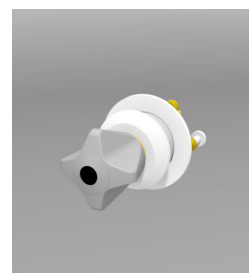
Tekniske gasser 2.0 / 5.0  
Nitrogen (N<sub>2</sub>)



Tekniske gasser 2.0 / 5.0  
Trykluft (CA)



Tekniske gasser 2.0 / 5.0  
Helium (He)



Tekniske gasser 2.0  
Vacuum (V)

### OPTION



Brandgas  
Butane (C<sub>4</sub>H<sub>10</sub>)



Brandgas  
Propane (C<sub>3</sub>H<sub>8</sub>)



Brandgas  
Propane/Butane (LPG)



Brandgas  
Acetylene (C<sub>2</sub>H<sub>2</sub>)



Brandgas  
Methane (CH<sub>2</sub>)



Brandgas / Tekniskegasser 5.0  
Hydrogen (H<sub>2</sub>)



Tekniske gasser 2.0 / 5.0  
Argon (Ar)



Tekniske gasser 5.0  
Oxygen (O<sub>2</sub>)

## Armaturer

Certificeret i henhold til ISO9001 og DG godkendt.  
Farvekoder på håndtag er som standard i overensstemmelse med EN 13792.



### VAND

Labflex tilbyder armaturer monteret i armaturskinne. Grebet er placeret i servicepanelet eller forsargen.

#### STANDARD



DEM vand armatur  
200mm fremspring

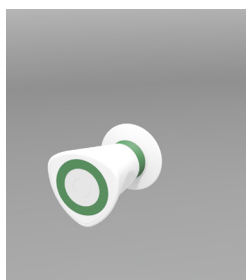


Vandarmatur  
200mm fremspring

Vandarmatur findes til følgende medier.



Koldt vand

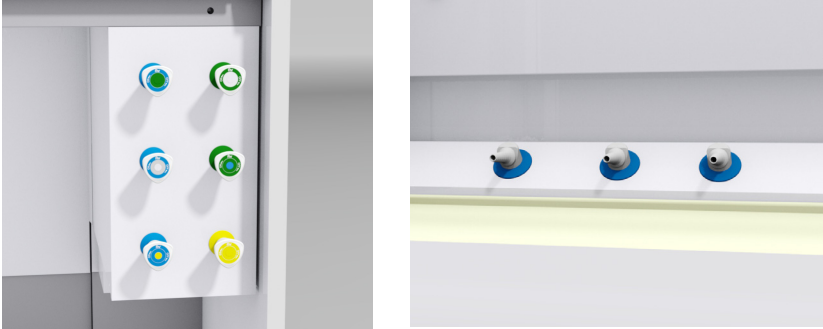


DEM vand

# Armaturer

## GASSER

Armaturer monteret i armaturskinne. Grebet er placeret på servicepanel eller forsarg.



### STANDARD



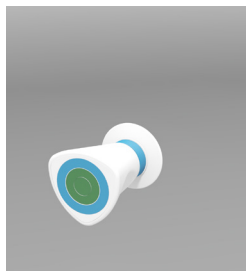
45 grader

Armaturl til gas og 2.0 tekniske gasser findes til følgende medier.

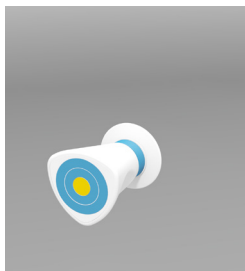
### STANDARD



Brandgas  
Naturgas (G)



Tekniske gasser 2.0 / 5.0  
Nitrogen (N<sub>2</sub>)



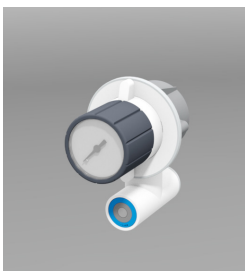
Tekniske gasser 2.0 / 5.0  
Trykluft (CA)



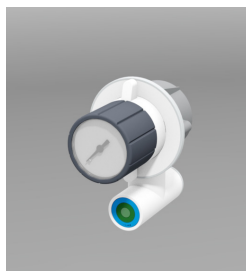
Tekniske gasser 2.0  
Vacuum (V)

Armaturl til 6.0 tekniske gasser findes til følgende medier.

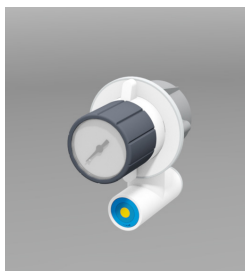
### STANDARD



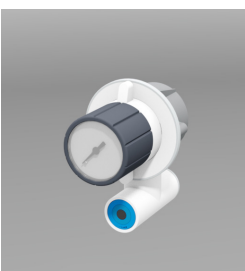
Tekniske gasser 6.0  
Argon (Ar)



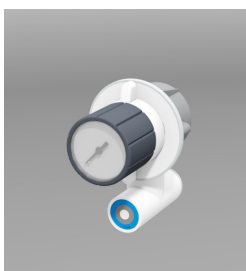
Tekniske gasser 6.0  
Nitrogen (N<sub>2</sub>)



Tekniske gasser 6.0  
Trykluft (CA)



Tekniske gasser 6.0  
Carbon Dioxid (CO<sub>2</sub>)



Tekniske gasser 6.0  
Helium (He)



Tekniske gasser 6.0  
Oxygen (O<sub>2</sub>)

### STANDARD



45 grader



Tekniske gasser 6.0 kan  
fåes med finregulering

labflex.dk

Labflex er en af Europas største leverandører af innovative og kundetilpassede inventarløsninger til hospitals-, laboratorie- og uddannelsessektoren. I samarbejde med entreprenører, arkitekter og ingeniører skabes fremtidssikrede laboratorier – fra procesopstart til levering af færdig indretning. For yderligere information: [www.labflex.dk](http://www.labflex.dk)

**HOVEDKONTOR**

Labflex A/S  
Marielundvej 45 A  
DK - 2730 Herlev

T +45 8747 2700

**DANMARK**

Labflex A/S  
Hjortevej 3  
DK - 7800 Skive

T +45 8747 2700

**ENGLAND**

Labflex Limited  
Pegasus Business Park  
Castle Donington  
UK - DE74 2TZ

T +44 (0) 1332 638 071